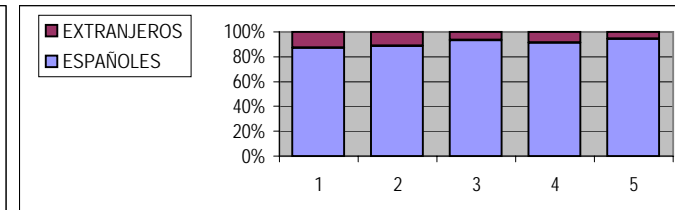
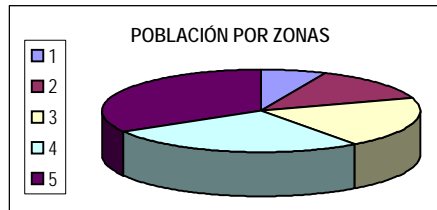
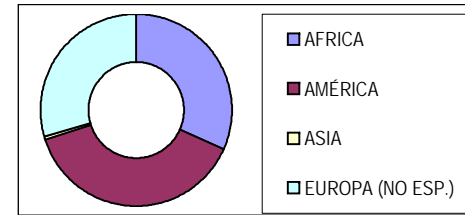


DEMOGRAFÍA BÁSICA. ZONAS

ZONA	POBLACIÓN	ESPAÑOLES		EXTRANJEROS	
1	741	647	87,3%	94	12,7%
2	790	702	88,9%	88	11,1%
3	1.001	935	93,4%	66	6,6%
4	1.395	1.273	91,3%	122	8,7%
5	1.065	1.005	94,4%	60	5,6%
	4.992	4.562	91,4%	430	8,6%



ZONA	EXTRANJEROS	AFRICA		AMÉRICA		ASIA	EUROPA (NO ESP.)		
1	94	20	21,3%	53	56,4%	1	1,1%	20	21,3%
2	88	25	28,4%	39	44,3%		0,0%	24	27,3%
3	66	38	57,6%	13	19,7%		0,0%	14	21,2%
4	122	38	31,1%	41	33,6%	1	0,8%	42	34,4%
5	60	15	25,0%	18	30,0%	1	1,7%	26	43,3%
	430	136	31,6%	164	38,1%	3	0,7%	126	29,3%



ZONA	POBLACIÓN	EDAD ESCOLAR		EDAD LABORAL		JUBILACIÓN		ANCIANOS	
1	741	122	16,5%	457	61,7%	102	13,8%	60	8,1%
2	790	144	18,2%	488	61,8%	103	13,0%	55	7,0%
3	1.001	197	19,7%	621	62,0%	133	13,3%	50	5,0%
4	1.395	272	19,5%	863	61,9%	183	13,1%	78	5,6%
5	1.065	213	20,0%	660	62,0%	144	13,5%	47	4,4%
	4.992	948	19,0%	3.089	61,9%	665	13,3%	290	5,8%

